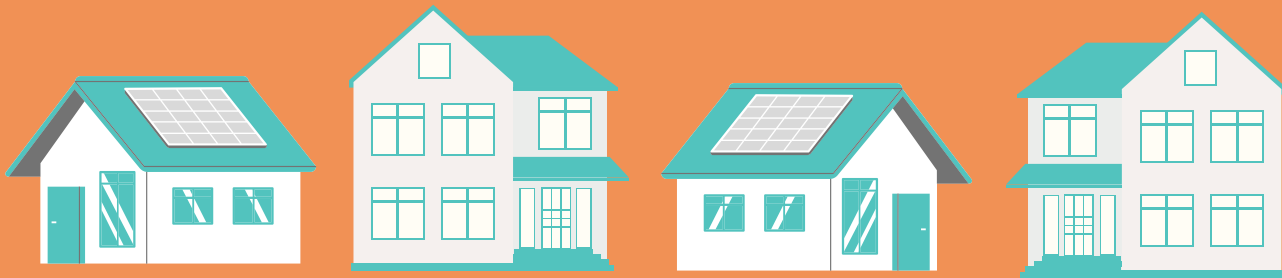


多屋族

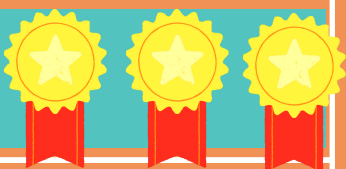


房屋稅2.0差別稅率

主管機關認定符合的公益出租人或參與社會住宅（包租代管），其房屋稅率與一般自住住家用房屋稅率相同，**最為優惠**！

出租房屋租金達租金標準，房屋稅率適用較低差別稅率，**負擔較低**！

適用 **最優稅率**



公益出租人

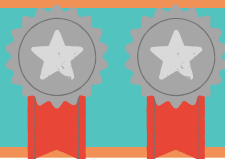
**社會住宅
(包租代管)**

房屋稅稅率

1.2%

符合所得稅法規定一定租金標準者，應納稅額減徵**20%**
實質稅率 **1.2%**

適用 **次優稅率**



申報金額**達**所得稅法規定之一般租金標準房屋

房屋稅稅率

1.5% ~ 2.4%

適用 **一般稅率**



申報金額**未達**所得稅法規定之一般租金標準房屋

其他非自住住家用房屋
(包含**空置**)

房屋稅稅率

2% ~ 4.8%



宜蘭縣政府財政稅務局 洽詢專線 03-9325151 房屋稅 #121、133

